

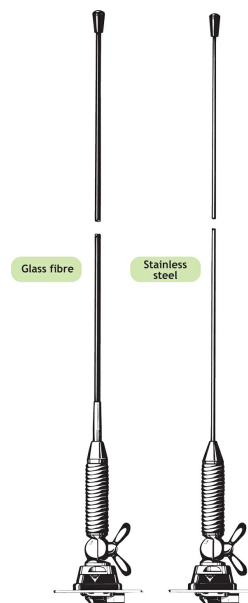
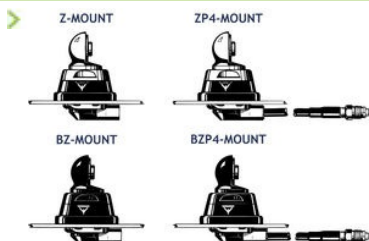
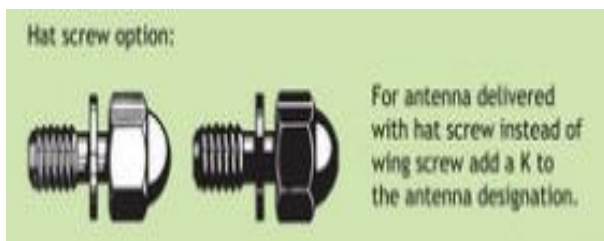
ML 1-Z

Antenne mobile $\frac{1}{4} \lambda$ avec ressort pour la bande des 80 MHz

- Antenne robuste $\frac{1}{4} \lambda$ pour utilisation générale, qualité professionnelle.
- Le fouet peut être livré en fibre de verre ou en acier inoxydable.

DESCRIPTION

- Embase Z en acier inoxydable avec rotule et vis papillon pour fixer le fouet.
- Disponible en brillant ou noire (embase et fouet):
 - ML 1-Z... : Modèle brillant
 - ML 1-BZ... : Modèle noir.
- Montage simple, uniquement de l'extérieur.
- Choix entre 2 modèles de connexions:
 - Z-mount : Connectique FME (sans câble).
 - ZP4-mount: Câble de 4 m prémonté avec connecteur FME à l'extrémité.



SPECIFICATIONS

ELECTRIQUES	
MODELE	ML 1-Z
TYPE D'ANTENNE	Antenne mobile $\frac{1}{4} \lambda$
FREQUENCE	Réglage par coupe entre: 66 et 88 MHz (Aussi possible entre: 88 et 175 MHz)
IMPEDANCE	Nom. 50 Ω
POLARISATION	Verticale
GAIN	0 dB (selon EIA RS-329-1)
LARGEUR DE BDE	≥ 8 MHz à ROS ≤ 2.0
ROS	≤ 1.3 à la fréq. de résonance
PUISSANCE MAX.	250 W

MECANIQUES	
MATERIAUX	Fouet: Fibre de verre ou acier inoxydable conique Laiton chromé Ressort: Acier inoxydable Embase: Laiton chromé Plastique résistant à l'environnement Acier inoxydable
COUPLE DE SERRAGE RECOMMANDE POUR L'INSTALLATION	7.5 \pm 1 Nm
COULEUR	Brillante ou noire, voir ci-dessus
HAUTEUR	Environ 1.1 m
POIDS	Modèle Z : Environ 250 g Modèle ZP4 : Environ 400 g
MONTAGE	Perçage 21 mm
EPAISSEUR DE TOIT	Max. 2.0 mm (Modèles jusqu'à 7.5 mm sur demande)

DESIGNATIONS POUR COMMANDER

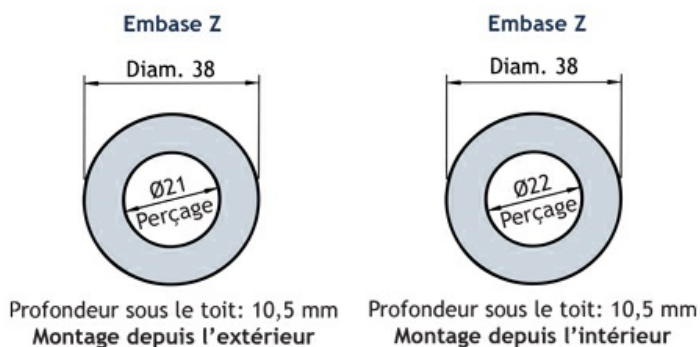
TYPE Fouet Fibres de verre	N° DE PRODUIT	TYPE Fouet Acier inoxydable	N° DE PRODUIT	LE MONT
ML 1-Z	130000605	ML 1-ZR	130000616	Z-mount avec connect. FME BRILLANT
ML 1-BZ	130000606	ML 1-BZR	130000621	BZ-mount avec FME-system NOIR
ML 1-ZP4	130000607	ML 1-ZP4R	130000618	ZP4-mount avec 4 m de câble et connecteur FME BRILLANT
ML 1-BZP4	130000608	ML 1-BZP4R	130000622	BZP4-mount avec 4 m de câble et connecteur FME NOIR

INSTALLATION

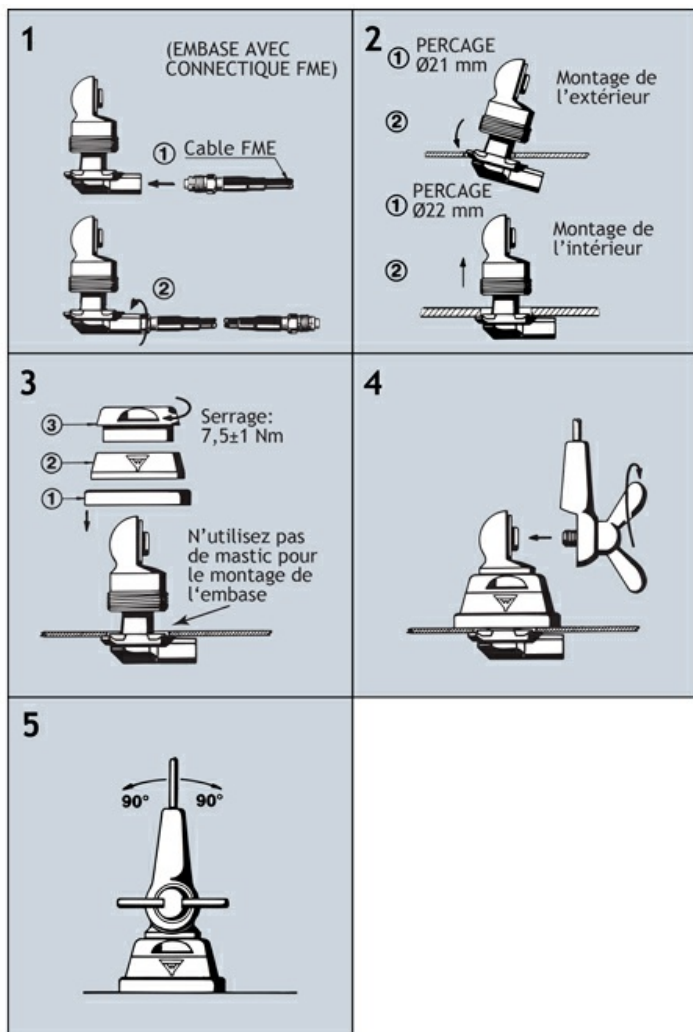
Cette antenne est livrée avec l'embase Z. Le fouet est fixé sur l'embase à l'aide d'une rotule et d'une vis papillon. La rotule réglable permet d'installer le fouet en position verticale, indépendamment de l'angle de base d'installation.

L'embase Z est spécialement adaptée pour le montage sur le toit d'un véhicule grâce à la possibilité de faire l'installation uniquement de l'extérieur. L'antenne peut être installée partout sur le véhicule, car l'embase Z est adaptée pour une installation comme par exemple sur un coffre ou sur une aile.

1. DIMENSIONS D'INSTALLATION



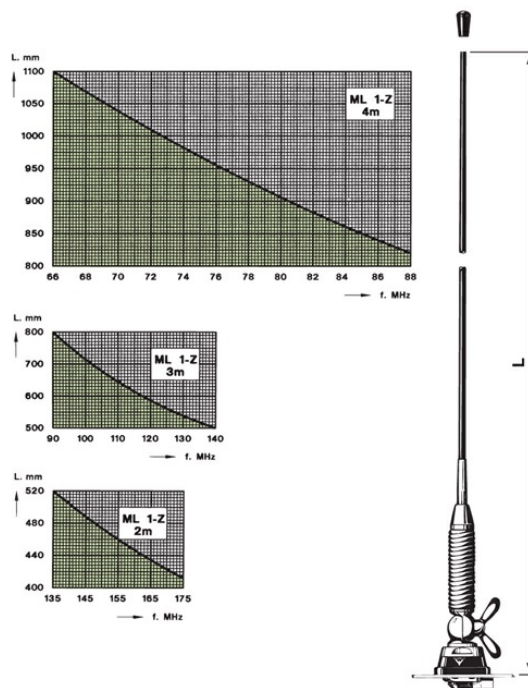
2. PROCEDURE D'INSTALLATION



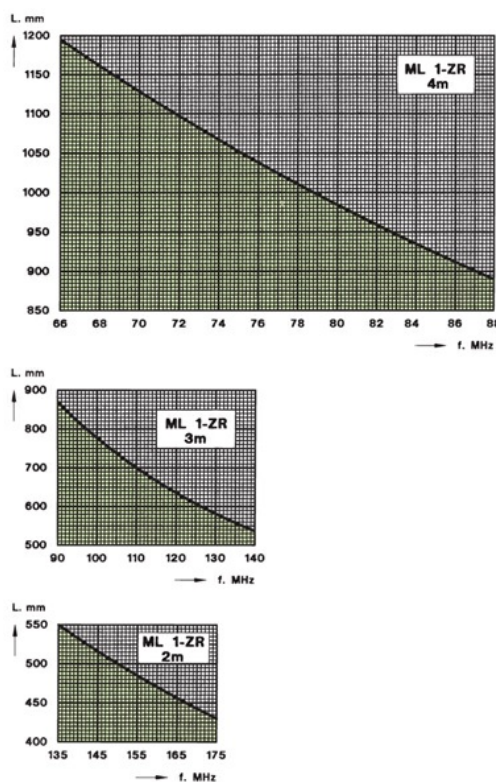
3. REGLAGE

L'antenne doit toujours être réglée après installation à l'aide d'un ROS-mètre. Les abaques ci-dessous vous serviront de guide pour la procédure de coupe.

FOUET EN FIBRE DE VERRE



FOUET EN ACIER INOXYDABLE



Ne pas utiliser de mastic sur le joint en caoutchouc ou d'autres endroits.

