

## NOS SERVICES



Maintenance sur site :  
Garantie du  
maintient  
opérationnel de  
vos équipements  
radio.



S.A.V compétitif,  
rapide, de qualité.  
Stock de pièces  
détachées  
conséquent et  
permanent.



Optimisation des  
réseaux :  
Audit, mise au  
point et évolution  
de vos réseaux.



Installation  
équipement véhicule :  
Nous garantissons la  
qualité de vos  
équipements radio.



Installation  
infrastructure :  
Montage des aériens  
(pylônes, mâts, antennes...)  
Acheminement des coaxiaux,  
baies, stations relais.



BLANC RADIOCOM  
62 Avenue de Gavarnie  
31240 L'UNION



05 61 74 34 07



contact@blanc-radiocom.fr



www.blanc-radiocom.fr

## NOS MARQUES

ICOM

MOTOROLA

Installateur agréé n°310525FIA

 blanc radiocom

# Protection du Travailleur Isolé



Dans le cadre du Décret du Journal Officiel  
du 20 février 1992 et d'une manière  
générale, le Code du Travail envisage la  
responsabilité pénale de l'employeur en cas  
d'accident du travail.

Blanc Radiocom

## Principe de fonctionnement

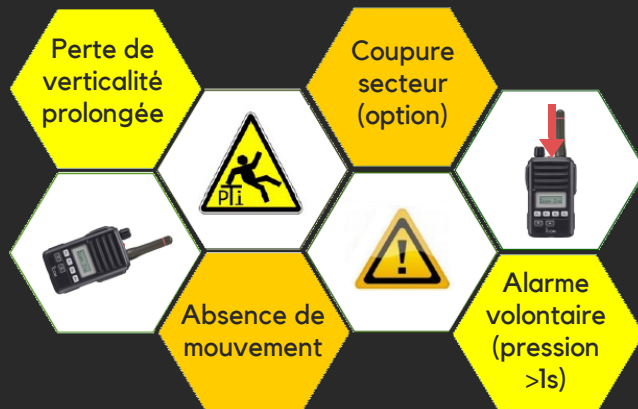


Comment assurer la sécurité de son personnel isolé ? En privilégiant la communication permanente propriétaire.

Être maître de son réseau vous garantit une liaison permanente entre votre personnel et les services d'astreintes, vous ne dépendez d'aucun opérateur. Nous disposons de multiples **solutions propriétaires professionnelles PMR** (relayée, supervisée, standard). Nous proposons également des solutions plus élaborées telle que la **géolocalisation Indoor/Outdoor**.

Dans le cas où le personnel itinérant ne peut bénéficier de ce type d'équipement (ex: zone à couvrir trop importante) il existe une autre solution : le **système de GSM PTI**. Cette solution nécessite toutefois l'acquisition d'une carte SIM opérateur ainsi que la vérification de la couverture effective du site de l'opérateur choisi.

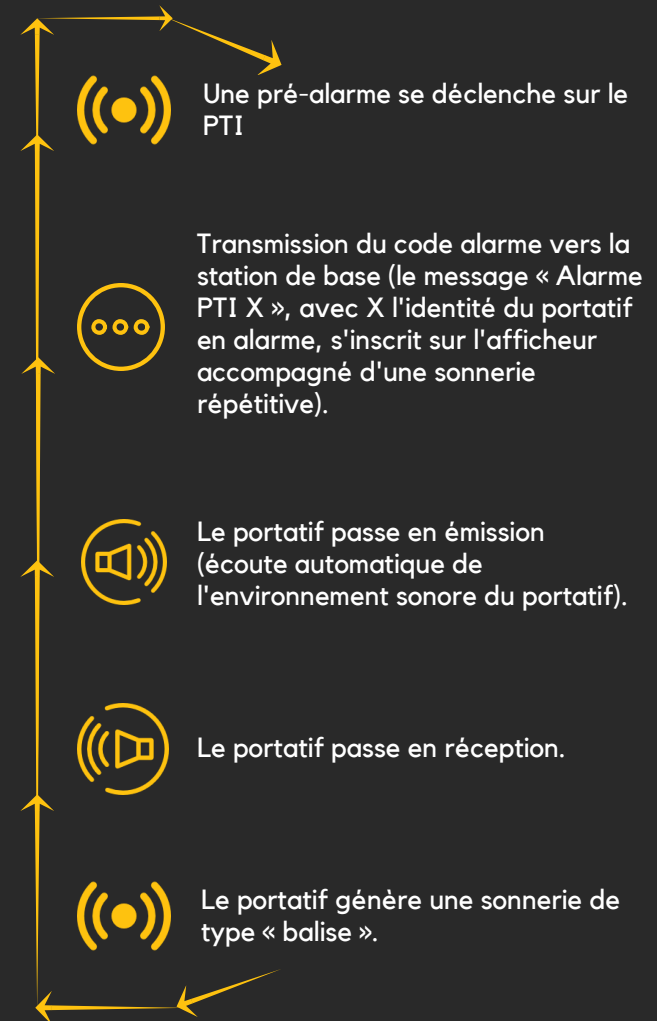
## Sécurité optimale



## Schématisation du système de fonctionnement



## Déroulement d'un cycle d'alarme PTI



### IMPORTANT



Lorsque le cycle d'alarme est déclenché il suffit de faire un **ARRÊT/MARCHE** du terminal pour le clôturer.